



Just

ORIGINAL - SINCE 1930



JUSTAINABILITY

Nachhaltigkeitsbericht 2022

Vorwort



Liebe Leserinnen

Liebe Leser

Seit über 90 Jahren entwickelt und produziert JUST Kräuter- und Pflanzenpflegeprodukte in höchster Schweizer Qualität. Ein nachhaltiger Umgang mit Natur und Umwelt ist seit Beginn fest in der Unternehmenskultur von JUST verankert.

Die einzigartige Appenzeller Berglandschaft ist das Zuhause einer Vielfalt wertvoller Kräuter und Pflanzen. JUST nutzt deren geheimnisvolle Wirksamkeit und vereint sie in einzigartigen Körperpflegeproduk-

ten, die Haut und Sinne gleichermaßen verwöhnen. Die wertvollen Rohstoffe stammen aus der Natur und deshalb ist ein schonender und respektvoller Umgang mit der Natur für JUST unumgänglich. Ihr etwas zurückgeben zu können, ist uns ein Anliegen. Als Unternehmen trägt JUST Verantwortung gegenüber Mensch und Natur. JUST ist bestrebt, ambitionierte Ziele zu definieren und somit den Einfluss auf die Umwelt fortlaufend zu verbessern.



Herausforderungen 2022

Die Situation in 2022 hat erneut gezeigt: Partnerschaftlich «Hand-in-Hand» werden wir trotz vieler Herausforderungen die Erfolgsgeschichte von JUST gemeinsam weiterschreiben können.

Schnelles gemeinsames und solidarisches Handeln zeichnet JUST aus – das ist JUST.

Das Engagement, welches verschiedene JUST Protagonisten in Zusammenhang mit der Ukraine gezeigt haben, war für mich der eigentliche Höhepunkt im ersten Quartal dieses Jahres. Unsere Eigner, Hansueli und Marcel Jüstrich haben ohne Zögern einer grosszügigen Spende zu Gunsten des Roten Kreuzes in der Ukraine zugestimmt. Mit grosser Unterstützung und Engagement von JUST Tschechien / Slowakei, JUST Polen sowie JUST Ungarn haben wir mehrere zehntausend JUST Hygiene Produkte für die Flüchtenden in die jeweiligen Grenzgebiete der Ukraine bringen können.



ORIGINAL - SINCE 1930

«Purpose» und «Sustainability» werden immer wichtiger – wir bei JUST haben diese Themen schon stets aus Überzeugung bewirtschaftet. In den letzten Jahren haben wir in diesem Bereich in zusätzliche Projekte investiert; sei dies im Rahmen unserer Inhaltsstoffe, bei der Auswahl unserer Lieferanten oder bei den Verpackungen. Sie können sich darauf verlassen, dass wir das Thema Nachhaltigkeit konstant vorantreiben. Weil wir uns gegenüber unseren Beraterinnen, unseren Konsumentinnen und vor allem gegenüber den kommenden Generationen verantwortlich fühlen.



Inhaltsverzeichnis

Über JUST.....	Seite 4
Wofür wir stehen	Seite 4
Appenzeller Kräuterkraft für die ganze Welt.....	Seite 5
Was JUST unter Nachhaltigkeit versteht.....	Seite 6
Unser Weg zum nachhaltigen NATURWOHLGEFÜHL.....	Seite 8
JUSTainability & Verantwortung.....	Seite 9
Felder der Nachhaltigkeitsstrategie.....	Seite 10
Energie & Ressourcen.....	Seite 11
Inhaltsstoffe/Pflanzen.....	Seite 14
Verpackungen.....	Seite 18
Mitarbeiter.....	Seite 23
Natur & Mensch.....	Seite 27
Weitere Meilensteine.....	Seite 31
Rückblick 2022.....	Seite 35
Ausblick 2023.....	Seite 35



Über JUST

Wir begleiten Menschen persönlich zu Gesundheit, Schönheit und Wohlbefinden.

Seit über 90 Jahren gilt: Was JUST bringt ist gut.

Damals wie heute bilden beim Schweizer Familienunternehmen JUST die Erfahrung mit traditionellen Heilkräutern und die persönliche Beratung im Direktvertrieb das Fundament seiner einmaligen Geschichte. Schon Ulrich Jüstrich wusste bei der Firmengründung im Jahr 1930, dass eine hohe Produktqualität und verantwortungsvolle Produktberatung die Garanten für ein erfolgreiches Unternehmen sind.

Einwandfreie Qualität, der direkte Kontakt zum Kunden, Innovation

und Nachhaltigkeit gehören zu den wichtigsten Werten, die beim Schweizer Traditionsunternehmen JUST von Generation zu Generation sorgsam bewahrt und weitergegeben werden.

All dies wird im vielfältigen Sortiment von über 150, im eigenen Labor entwickelten Produkten für Gesundheit, Schönheit und Wohlbefinden vereint und vom Pflanzenanbau bis zur individuellen Beratung umgesetzt.



Wofür wir stehen



SCHWEIZ

PFLANZENEXPERTISE



PERSÖNLICH



Appenzeller Kräuterkraft für die ganze Welt

JUST stellt die Bedürfnisse der Kunden ins Zentrum seiner Aufmerksamkeit: Erfolgsgeschichte schreibt JUST daher im Direktvertrieb, bei dem die persönliche Beziehung von Mensch zu Mensch, vor Ort beim Kunden zu Hause, im Vordergrund steht.

Wenige Jahre nach der Gründung, pflegten bereits 100 Verkaufsberater in der Schweiz einen engen Kontakt zu ihren Kunden. Heute werden die Produkte und das Wissen über deren Qualität und Wirksamkeit von über 120'000 JUST Beraterinnen und Beratern weltweit in über 30 Ländern geteilt.

«Dank unseres langjährigen Pflanzenwissens und persönlicher Beratung im Direktvertrieb begleiten wir unsere Kunden weltweit auf ihrem Weg zu Gesundheit, Schönheit und Wohlbefinden», betonen die Eigner in dritter Generation, Hansueli und Marcel Jüstrich.

Dieser direkte Kontakt zu den treuen Kunden macht JUST nicht nur zu einem vertrauensvollen, nahbaren Unternehmen, sondern ebenso zu einem geschätzten und fairen Arbeitgeber, dem das Wohlergehen von Mensch und Natur stets am Herzen liegt.



Europa

- Belgien
- Deutschland
- Estland
- Frankreich
- Italien
- Kroatien
- Lettland
- Litauen
- Luxemburg
- Niederlande
- Österreich
- Polen
- Schweiz
- Slowakei
- Slowenien
- Spanien
- Tschechien
- Ukraine
- Ungarn

Süd-, Mittel- und Nord-Amerika

- Argentinien
- Chile
- Costa Rica
- Kolumbien
- Mexiko
- Panama
- Peru
- Uruguay
- USA

Asien

- Australien
- Kasachstan
- Malaysia
- Singapur
- Südkorea



**Was JUST unter
NACHHALTIGKEIT
versteht**

Nachhaltigkeit:
„Eine perfekte Symbiose aus
menschlichen, ökologischen und
wirtschaftlichen Aspekten “



Unser Weg zum nachhaltigen NATURWOHLGEFÜHL

Nachhaltiges Wirtschaften gehört seit der Gründung von JUST fest zur Unternehmenskultur. Wir verstehen Nachhaltigkeit nicht als einmaliges Handeln, sondern als einen Prozess, an dem stetig gearbeitet und dazu gelernt werden muss.

Als fortschrittliches, der Natur verpflichtetes Unternehmen, legen wir grossen Wert auf einen respektvollen Umgang mit Mensch und Natur. Pflanzen sind dabei unsere Helden. Für JUST sind die Reichtümer der Kräuter- und Pflanzenwelt Quelle und Inspiration für die Entwicklung von Produkten. Unser besonderes Augenmerk liegt auf der Auswahl der Rohstoffe. Dabei pflegen wir langjährige Partnerschaften und setzen auf fairen Handel.

- 

Engagement der Mitarbeiter
- 

Zukunftsweisende Technologien
- 

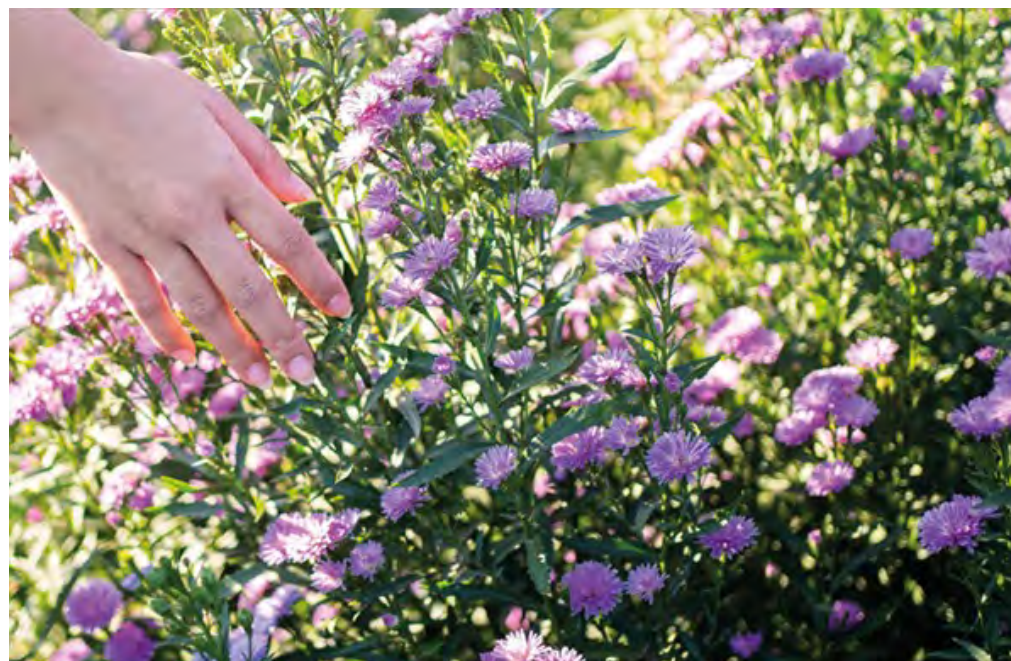
Produkte aus nachhaltigen Rohstoffen
- 

Langfristige Lieferanten-Beziehungen
- 

Verbesserung ökologischer & ökonomischer Effizienz

„Pflanzen sind Experten in Nachhaltigkeit“

„Die Vielfalt und Komplexität von Wirkstoffen, die wir in Pflanzen finden, könnte kein noch so gut ausgebildeter Chemiker im Labor herstellen. Darum ist die intakte Umwelt mit ihrer Pflanzenvielfalt für das Weiterbestehen der Firma unverzichtbar.“
Dr. Christel Adomat, JUST Head of Product Innovation – F&E



JUSTAINABILITY



„Sustainability“

Kommt aus dem Englischen und bedeutet Nachhaltigkeit

Das Wort "Justainability" ist eine Kombination aus dem Unternehmensnamen "JUST" und dem englischen Wort "sustainability", Nachhaltigkeit.

Justainability, als Oberbegriff bei JUST für Nachhaltigkeit, strebt eine optimale Balance zwischen Umwelt, Mensch und Wirtschaft an.

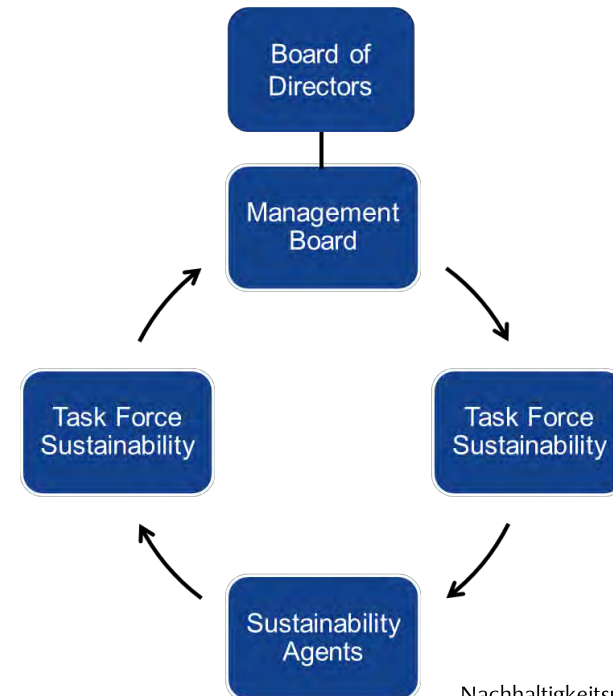
Unter Justainability werden alle Aspekte des Handelns sorgfältig abgewogen, um die Natur zu schützen, das Wohlbefinden der Menschen zu fördern und gleichzeitig langfristig wirtschaftlichen Erfolg zu erzielen.

Ein Nachhaltigkeitsmanagement Team kümmert sich bei JUST um nachhaltige Prozesse, Projekte und deren Kommunikation.

Das Nachhaltigkeitsmanagement Team setzt sich aus 4 verschiedenen Instanzen zusammen. Vorstand und Geschäftsleitung stellen die oberste Instanz, die Entscheidungsebene, dar und werden von der «Task Force» über Projekte

und nachhaltige Ideen informiert und zur Entscheidung beigezogen.

Die «Sustainability Agents» sind in der betriebsnächsten Instanz und daher elementar für das Herantragen von Ideen und die Umsetzung im operativen Geschäftsalltag.



Nachhaltigkeitsmanagement Modell

Felder der Nachhaltigkeitsstrategie

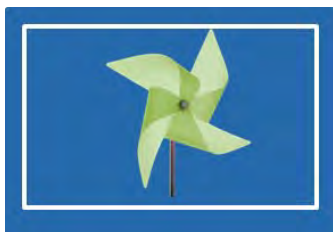
Die Nachhaltigkeitsstrategie bei JUST konzentriert sich auf drei wesentliche Bereiche, auf die das Unternehmen einen direkten Einfluss hat:

Energie & Ressourcen, Pflanzen-

inhaltsstoffe und Verpackungen. In diesen drei Bereichen sieht JUST das grösste Potential, sich nachhaltig zu verbessern.

Neben den grundlegenden Säulen der Nachhaltigkeitsstrategie, strebt JUST nach weiteren Bereichen, die vorangetrieben werden sollen. Zusätzliche Aktivitäten und Projekte, die in Verbindung mit Natur, Menschen und Mitarbeitern stehen,

werden bewusst verfolgt. Dies entspricht der tief verwurzelten Unternehmensphilosophie von JUST.



Energie & Ressourcen

Verbesserung der Energie- und Ressourceneffizienz und Ersatz von CO₂-intensiven Energiequellen durch erneuerbare Energien oder CO₂-arme Alternativen.



Inhaltsstoffe/Pflanzen

Verwendung von natürlichen und respektvoll angebauten pflanzlichen Rohstoffen - selektiver Direkteinkauf von partnerschaftlich organisierten Herstellern.



Verpackung

Reduzierter Materialeinsatz und Verwendung von recycelten und recycelbaren Materialien unter Berücksichtigung von Aspekten der Produktsicherheit. Geschlossene Materialkreisläufe sind anzustreben.



Mensch & Natur







Gezielte Unterstützung von Projekten für Mensch und Natur, mit denen eine Nähe zu den Grundwerten von JUST besteht. Integration des Engagements in die Unternehmenskommunikation.



Mitarbeiter

Rahmenbedingungen für familienfreundliche sowie zeit- und ortsflexible Arbeitsregelungen (funktionsabhängig) schaffen. Menschen fachlich und persönlich weiterentwickeln.

Energie & Ressourcen

Umweltzahlen	2020	2021	2022	Trend
Gesamtenergieverbrauch GJ pro produzierter Tonne Bulk	7.97	9.68	9.07	
Davon selbst produzierte Energie mit Wärmerückgewinnung/ Solarzellen/ Erdsonden	28.6%	31.2%	28.0%	
Photovoltaikanlage MWh	281.9	236.5	236.9	
Tonne CO₂ aus Energieverbrauch pro produzierter Tonne Bulk	0.246	0.293	0.287	
Recyclerquote des Abfalls	55.2%	52.7%	59%	
Wasserverbrauch m3 pro produzierter Tonne Bulk	4.21	5.02	5.46	

Energie

Der Generationenbau und das Bürogebäude in Walzenhausen werden zu 100% mit Strom aus Wasserkraft bedient. Der Energieverbrauch pro Tonne produziertem Bulk* hat sich exakt auf dem Mittelwert der letzten 5 Jahre eingependelt. Da die Menge an produziertem Bulk im Jahr 2022 rückläufig war, ist der absolute Energieverbrauch geringer ausgefallen und liegt damit 5.3% unter dem 5-jährigen Mittel.

Der CO₂-Fussabdruck eingesetzter Energie pro Tonne produziertem Bulk ist gegenüber dem letzten Jahr leicht zurückgegangen.

*Bulk: ist das unverpackte Produkt vor Abfüllung



**STROM ZU
100%**

AUS ERNEUERBAREN QUELLEN

Erdsonden und Wärmerückgewinnung

Der Generationenbau, unsere moderne Produktionsstätte in Walzenhausen, wird mit der Energie von 23 Erdsonden, die auf 200 Metern Tiefe liegen, versorgt. Sie liefern die notwendige Energie für das Heizen im Winter und das Kühlen im Sommer.

In der Produktion erzeugen unsere Maschinen Abwärme. Diese Energie aus der Abwärme wird in ein System zur Wärmerückgewinnung eingespiessen und wieder eingesetzt bspw. für die Beheizung der Büroräume. Im Jahr 2022 konnten mit der Abwärme aus der Produktion und den Erdsonden 78% des Energiebedarfs zur Heizung der Büroräume gedeckt werden.

Durch die Erdsonden und die Wärmerückgewinnung konnte ein CO₂-Ausstoss von 252.6 t, im Vergleich zu konventionellem Erdgas, eingespart werden.



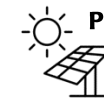
GEBÄUDEKLIMA

78%

DURCH RÜCKGEWONNENE PRODUKTIONSABWÄRME UND ERDSONDEN

Photovoltaikanlagen

Die Photovoltaikanlagen in Walzenhausen und Rheineck haben dieselbe Menge Strom geliefert wie im Vorjahr. Die relativ niedrige Ausbeute ist in beiden Jahren auf die wenigen Sonnentage zurückzuführen



**PHOTOVOLTAIKANLAGEN
PRODUZIEREN**

19%

DES BENÖTIGTEN STROMS

Energie & Ressourcen

Wasser

Der absolute Wasserverbrauch ist gegenüber dem Mittelwert der letzten 3 Jahre um 7% gestiegen. Die Herstellung kleinerer Mengen hat im Verhältnis zu mehr Wasserverbrauch pro Bulk geführt.

Bei der Reinigung der Produktionsanlagen nach Bulkherstellung ist JUST bestrebt, alle gesetzlichen Vorgaben und Auflagen möglichst umweltschonend zu erfüllen. So werden nach der Produktion von Cremes und anderen fetthaltigen Produkten bei der internen Abwasserbereitung über den Fettabscheider die Fette separiert. Stark verschmutztes Wasser aus dem ersten Spülgang wird in separaten Tanks aufgefangen. Diese werden regelmässig der Biogaserzeugung zugeführt.

Ein Regentank mit einem Fassungsvermögen von 25.000l sichert die Bewässerung der Dachbegrünung des Generationenbaus, dem Kräutergarten und der Terrasse.

Abfall

Das gesamte Abfallaufkommen liegt rund 4% unter dem langjährigen Mittel der Vorjahre. Positiv ist die Steigerung an Abfällen, die recycelt werden konnten von insgesamt + 6.3%, womit der Anteil an recyceltem Abfall nun bei 59% liegt.



59%

**DER ABFALLMENGE KONNTE
RECYCLT WERDEN**



**BEI JUST EINGESETZTE LED
LAMPEN SPAREN**

40%

**ELEKTRISCHE ENERGIE IM VERGLEICH ZU HERKÖMMLICHEN
LAMPEN**



Inhaltsstoffe/Pflanzen

Inhaltsstoffe

Sorgfältig entwickelt und hergestellt in Walzenhausen, entsprechen alle JUST Produkte der strengen Swissness-Gesetzgebung und dürfen sowohl das Schweizerkreuz als auch die Herkunftsangabe «Made in Switzerland» tragen. Für das Appenzeller Familienunternehmen ist dies genauso selbstverständlich wie die Auswahl bester Rohstoffe für die höchste Wirksamkeit seiner Produkte.

Der umfangreiche Wissensschatz zu Pflanzen und ihrer Wirkung ermöglicht die richtige Auswahl des Extraktionsverfahrens um die richtigen Pflanzeninhaltsstoffe in hoher Konzentration zu erhalten. So werden die aus der Natur stammenden Wirkstoffe optimal gewonnen, damit sich ihre volle Wirksamkeit später auf der Haut entfalten kann. Die Bestimmung der einzelnen Rohstoffe ist eine sehr herausfordernde Aufgabe. Es gilt, die besten Pflanzen aus der Vielfalt der wirksamen Pflanzenarten auszuwählen und verschiedene geografische Herkünfte auf dem Markt zu beurteilen. Der Produktentwick-

ler richtet sich bei der Auswahl nach den Kriterien Herkunft, Sicherheit, Wirksamkeit, Einzigartigkeit, Zweckmässigkeit, sensorische Fähigkeiten und chemisch-physikalische und mikrobiologische Stabilität.

Bei JUST kommen mit Ausnahme von Wachsen, Lanolin, Honig und Milch keine tierischen Inhaltsstoffe zum Einsatz.

Bei der Auswahl der Pflanzenrohstoffe wird neben der Qualität auch die Regionalität berücksichtigt. Wir beziehen sie, wenn immer möglich und wenn in entsprechender Qualität und Menge vorhanden, aus der Schweiz oder dem nahe gelegenen Ausland. Entscheidend ist, dass für unsere Rohstoffe kein Raubbau an der Natur betrieben wird, sondern langfristig Biodiversität und eine nachhaltige Lieferkette erhalten bleiben.



**ÜBER
180**

**PFLANZLICHE INHALTSSTOFFE
IN JUST PRODUKTEN**



Inhaltsstoffe

Beispiele

Edelweiss aus dem Wallis

Das Edelweiss, die heimische Heilpflanze für unsere JUST Produkte, wird im Wallis (CH) ab 1200 Meter ü.d.M. angebaut. Das Edelweiss wird nach den Richtlinien von BioSuisse gepflanzt, gepflegt und geerntet, ohne den Einsatz von synthetischen Düngemitteln und mit Massnahmen zum Schutz der alpinen Artenvielfalt.

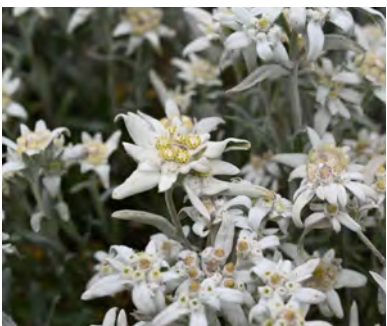
Das Edelweiss braucht die richtige Lage und Höhe, um optimal zu wachsen. In zu tiefer Lage kann die Pflanze weniger Wirkstoffe syntheti-

sieren, da sie kaum extremen Umweltbedingungen ausgesetzt ist. In zu hohen Lagen wiederum ist die Saison zu kurz und die Pflanze hat nicht die Möglichkeit, ihre Wirkstoffe optimal zu entwickeln.



**EDELWEISS
1200 KG**

**FAIRTRADE BIO AUS DEM
WALLIS (CH)**



Malve aus dem Kosovo

Für die Herstellung der Malvenpfliegelinie verwendet JUST einen in der Schweiz hergestellten Extrakt aus biologisch angebauten Pflanzen im Kosovo. Die Blüten der *Malva sylvestris*, die in der JUST Malve Linie verwendet werden, werden speziell für JUST in den Hügeln des Kosovo angebaut. Der Kooperationspartner von JUST ist ein führendes landwirtschaftliches Unternehmen, das sich auf den Anbau, die Sammlung, Produktion und Verarbeitung von medizinischen und aromatischen Pflanzenpräpa-

raten spezialisiert hat.

Der Anbau der Pflanzen, auf einer Gesamtfläche von 270 Hektar, sichert den Arbeitern vor Ort ein stabiles Einkommen. Anbau und Bewirtschaftung sind nach der guten landwirtschaftlichen Praxis zertifiziert und erfolgen vollständig biologisch.



**MALVE VON HAND
GEPFLÜCKT
100%
FAIRTRADE BIO AUS DEM
KOSOVO**

Inhaltsstoffe

JUST Origin

JUST verfolgt bei der Rohstoffbeschaffung mehrere Ziele. Zum einen möchte das Unternehmen Transparenz in puncto Herkunftsländer der pflanzlichen Rohstoffe bieten und zum anderen werden vertiefte Kenntnisse zu den pflanzlichen Inhaltsstoffen, deren Wirkung sowie zu den besten Extraktionsverfahren angestrebt.

Das Projekt „JUST Origin“, verfolgt genau diese Aspekte und wird von der Abteilung Forschung und Entwicklung betreut. Bei der Auswahl der Rohstofflieferanten im Unternehmen wird dem ein hoher Stellenwert beigemessen.

Zusammenarbeit mit der ZHAW

Pflanzenextrakt ist nicht gleich Pflanzenextrakt - Anbau, Herkunft und Extraktionsverfahren haben grossen Einfluss auf die Qualität. Daher untersucht das Forschungs- und Entwicklungsteam von JUST zahlreiche Extrakte, um jene mit der höchsten Wirksamkeit für die ge-

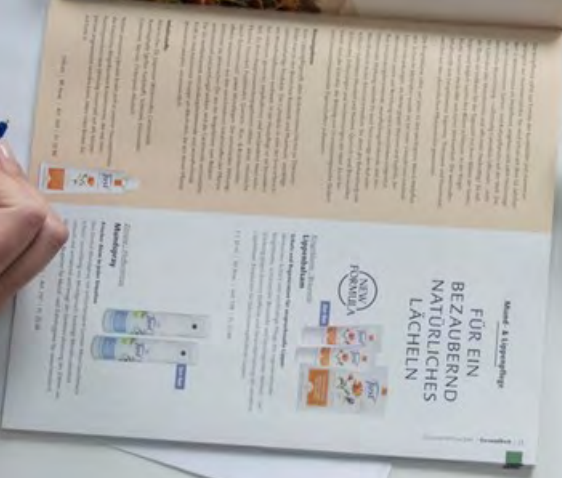
wünschte Anwendung auszuwählen. Zusammen mit dem Experten Samuel Peter, dem Leiter des pflanzenanalytischen Labors der Zürcher Hochschule für Angewandte Wissenschaften (ZHAW), kann das Geheimnis der Zusammensetzung und Menge an Pflanzenstoffen in unterschiedlichen Extrakten gelüftet werden. Dies erlaubt es uns, den für unsere Anwendung wertvollsten Extrakt zu finden.

JUST hat 2021 die Zusammenarbeit mit der ZHAW begonnen. Die Studenten, mit Fachbereich Biotechnologie unterstützen das Projekt „JUST Origin“, in dem sie analysieren und prüfen, welche Pflanzen den höchsten Gehalt an wichtigen Inhaltsstoffen bereitstellen. Damit leistet die Hochschule einen wesentlichen Beitrag auf dem Weg zu Wirksamkeit und Qualität der Endprodukte.

Zürcher Hochschule
für Angewandte Wissenschaften



Verpackungen



Verpackungen

Für jeden Inhalt die richtige Verpackung

Die Verpackungen tragen wesentlich zur hohen JUST-Qualität bei: Sie schützen das Produkt vor Verunreinigungen, Licht und Sauerstoff und erhalten dadurch die Qualität des verpackten Gutes bei Lagerung, Transport und während des Gebrauchs optimal. Deshalb evaluieren wir bei JUST für jedes neue Produkt die Vor- und Nachteile unterschiedlicher Verpackungsmaterialien.

JUST verwendet Verpackungen aus unterschiedlichen Materialien, davon sind die meist verkauften Produkte zu circa 34% in Alu-Tuben, 14% in Glasverpackungen und die weiteren Verpackungen aus unterschiedlichen Kunststoffen. Die Prüfung der ikonischen JUST PE Flasche durch das unabhängige Institut Interseroh in 2021 ergab mit 19 von 20 Punkten eine sehr gute Recyclingfähigkeit. **So kann JUST bereits heute verkünden, dass 2/3 seiner Verpackungen recyclingfähig sind und bei entsprechender Entsorgung dem Wertstoffkreislauf wieder zugeführt werden können.**

Jedes Produkt bei JUST verfügt über

eine Erstöffnungsgarantie, die gewährleistet, dass der Kunde der Erste ist, der das Produkt öffnet. Auch funktional wird bei JUST jede Verpackung auf die Probe gestellt. Sie soll optimal zum Produkt passen und die Darreichungsform des Produktes sowie den Kunden in der Anwendung unterstützen. Dazu gehören die einfache Öffnung, ideale Dosierbarkeit, gute Greifbarkeit und eine hohe Restentleerbarkeit. Mit konzentrierten Produkten setzt JUST auf eine lange Nutzungsdauer der Produkte und damit auch der Verpackungen.

Das Unternehmen JUST ist stets bestrebt, nach neuen Verpackungslösungen zu suchen, um den ökologischen Fussabdruck auch in Zukunft so gering wie möglich zu halten.



**JUST Flasche
Made for
Recycling**

4 Grundsätze der Verpackungspolitik



Reduce

Reduktion des Materialverbrauchs



Replace

Ersatz von Verpackungsmaterialien mit nachhaltigeren Alternativen



Recycled material

Einsatz von recyceltem Material



Recyclable

Recyclingfähigkeit einer Verpackung

JUST fokussiert sich in puncto Verpackungen auf eine Minimierung des Materialeinsatzes sowie auf die Verwendung von recycelten Materialien in Übereinstimmung mit den produktspezifischen Anforderungen und der Recyclingfähigkeit.

Das übergeordnete Ziel ist ein geschlossener Materialkreislauf, der durch Berücksichtigung der Para-

meter Reduce, Replace (mit nachhaltigeren Alternativen oder recyceltem Material) und Recycle erreicht werden kann.

Verpackungen

Beispiel Reduce



DEO ROLL-ON

Bei den Roll-on Deos erfolgte eine Umstellung von einer Vollkugel auf eine Hohlkugel. Dies bedeutet, dass man von Vollkugeln, die sowohl innen als auch außen aus Kunststoff bestanden, zu solchen gewechselt hat, die im Inneren hohl sind. Dieser Wechsel ermöglicht es, jährlich etwa 5,2 Tonnen Kunststoff einzusparen.



KRÄUTERCREMEN

Die Alutuben der Kräutercremen wurden bereits im Jahr 2011 optimiert. Die Aluminiumtube wurde verkürzt bei gleichbleibendem Inhalt. Durch diese Optimierung können jährlich ca. 2.5t Aluminium eingespart werden



VERPACKUNGEN

Die Verwendung bereits eingesetzter Verpackungen für mehrere Produkte oder neue Produktentwicklungen bietet sowohl ökologische als auch ökonomische Vorteile. Durch die Möglichkeit, vorhandene Verpackungen mit passenden Etiketten zu versehen, kann vermieden werden, dass bei geringer Produktnachfrage Verpackungen entsorgt werden müssen.



FALTSCHACHTELN UND BEIPACKZETTEL werden mit Bedacht gewählt.

Beipackzettel werden nur dann verwendet, wenn auf dem Produkt selbst nicht ausreichend Platz für relevante und gesetzlich verpflichtende Informationen gegeben ist.

Eine Infoetikette ist zweilagig und kann häufig den Beipackzettel und die Faltschachtel ersetzen.

Verpackungen

Beispiel Replace



PAPIER

Seit 2020 verwendet JUST ausschliesslich Papier aus nachhaltiger Forstwirtschaft:

- Büromaterial
- Werbemittel: Kataloge, Flyer, Plakate, Versandkartons
- Beipackzettel



RECYCLER KUNSTSTOFF

Seit 2022 setzen wir für Neuentwicklungen, bei denen es die Produktsicherheit zulässt, Verpackungen mit anteilig recyceltem Kunststoff ein. So kann neuer Kunststoff, Virgin Material, eingespart werden und Recyclat kommt zu neuem Einsatz.



FALTSCHACHTELN

Faltschachteln kommen aus nachhaltiger Forstwirtschaft und werden standortnah aus der Schweiz und Österreich bezogen.

Verpackungen

Beispiel Recycled Material



Recycled material

GLASVERPACKUNG

Bei JUST werden hochkonzentrierte Produkte in Glas verpackt. Wenn Glas zum Einsatz kommt, verwenden wir ausschliesslich Braunglas, welches zu 70% aus Altglas besteht und das Produkt ideal vor äusseren Einflüssen schützt.



ALUMINIUM

Die JUST Aluminium Tuben werden aus 40% PIR-Material, «Post industrial recycling Material», hergestellt. Das bedeutet, reines und hochwertiges Aluminium welches z.B. bei Stanzabfällen in Industriebetrieben übrig bleibt, wird wiederverwendet.



Verpackungen

Beispiel Recyclable



Recyclable

JUST FLASCHE

Die JUST Flasche, samt Deckel und Etikette, ist sehr gut recyclebar. Sie erhielt 2021 das Prädikat „Sehr GUT“ vom Umwelt Dienstleister Interseroh Holding GmbH & Co KG hinsichtlich Ihrer Wiederverwertbarkeit.



Certificate
Made for Recycling

JUST International AG

We hereby confirm the recyclability of the following packaging:
JUST Bottle, 250ml

Just⁺

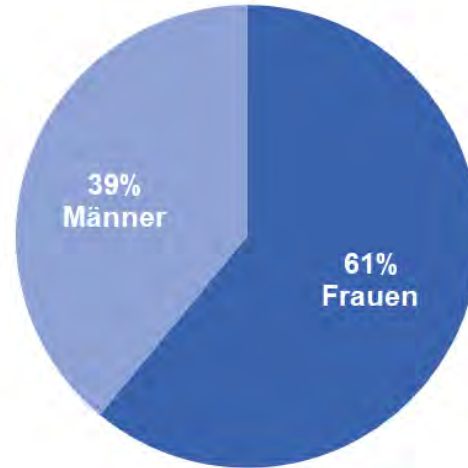
ORIGINAL - SINCE 1930



Mitarbeiter

Mitarbeiter

2022 arbeiten 164 Mitarbeiter, am Hauptsitz in Walzenhausen und im Warenlager in Rheineck.



Top Arbeitgeber der Schweiz

Mit dem 7. Platz erreichte JUST bei der grössten Mitarbeiterbefragung der Schweiz und Fürstentum Lichtenstein, in der Kategorie 100-249 Mitarbeitende am Swiss Arbeitgeber Award 2021, ein sehr gutes Resultat.

Mit einer sensationellen Rücklaufquote von 91% haben unsere Mitarbeitenden ihren Arbeitgeber beurteilt. Überdurchschnittlich gut fiel die Beurteilung in folgenden Punkten aus:

- Unsere Mitarbeitenden haben ein starkes Zugehörigkeitsgefühl zur Firma
- Unsere Mitarbeitenden beurteilen unsere Unternehmung als sehr attraktiven Arbeitgeber
- Unsere Mitarbeitenden haben eine hohe Zufriedenheit in Bezug auf ihre Arbeit, ihr Arbeitsumfeld und ihre Führungsverantwortlichen



Mitarbeiter

Home Office

Die Umstellung auf Home Office wurde durch Corona stark vorangetrieben und ist mit 6 Tagen im Monat fester Bestandteil der Unternehmenspolitik.

Home Office bei JUST leistet neben dem positiven Effekt auf die Zufriedenheit am Arbeitsplatz und auf die Work-Life Balance der Mitarbeiter auch einen Beitrag zur Verringerung des CO₂-Fussabdrucks jedes Einzelnen.



Durch Home Office konnten im Jahr 2022 ca. 19 Tonnen CO₂ eingespart werden.¹ Die Mitarbeiter von JUST haben im Jahr 2022 durch Home Office erstaunliche 58.206 Kilometer an Arbeitswegen eingespart. Das entspricht in etwa 1,5 Mal der Strecke rund um die Welt, was etwa 40.000 Kilometer ausmacht.



**ca. 19t CO₂ durch
Home Office im Jahr
2022 eingespart**

Inside JUST

Alle 120'000 Berater von JUST kennen sich bestens mit unseren Produkten aus und vertreiben unsere Schweizer Kräuterkraft auf der ganzen Welt. Doch wie sieht es mit den Beschäftigten am Hauptsitz in Walzenhausen und Rheineck aus? Jeder Mitarbeiter unterstützt mit seinem wertvollen Beitrag die Entstehung unserer Produkte. Mit dem jeweiligen Arbeitsschritt sind manche Mitarbeiter mehr und manche weniger in direktem Kontakt mit den JUST Produkten. Dadurch sind die Produktkenntnisse der Mitarbeiter unterschiedlich ausgeprägt. Aus diesem Grund hat JUST alle Mitarbeiter zur Veranstaltung «INSIDE JUST» eingeladen.

Verteilt auf mehrere Gruppen, gab es über acht Vorträge, in denen Marketing, Produktmanagement und Forschung & Entwicklung die neuesten Produkte auf kreative, interaktive und unterhaltsame Weise vorgestellt haben. Die Veranstaltung fand grossen Anklang, sodass «INSIDE JUST» als jährlich wiederkehrendes Event für alle Mitarbeiter etabliert wird.



Mitarbeiter

Betriebsausflug Verona

Alle drei Jahre laden die Eigner alle JUST Mitarbeiterinnen & Mitarbeiter zum grossen gemeinsamen Betriebsausflug ein.

Die diesjährige Reise führte die gesamte Belegschaft für drei ereignisreiche Tage nach Verona. Ein perfekter Anlass, um den langjährigen Vertriebspartner Just Italia S.p.a. besser kennenzulernen.

Die Agenda war gut gefüllt. Neben der freien Zeit, die man in der Stadt von Romeo & Julia zur Verfügung hatte, gab es viele gemeinsame Stunden – darunter eine geführte

Stadtbesichtigung sowie kulinarische Highlights mit den herrlichsten italienischen Spezialitäten in typischen veronesischen Restaurants.

Am Ende der Reise waren sich alle einig:

JUST ist ein grossartiges Team.



Natur & Mensch
WeCare



Natur & Mensch

WeCare



WeCare steht für die Werte von JUST, die sich auf das Wohlergehen von Mensch und Natur konzentrieren.

Corporate Social Responsibility ist ein wichtiger Bestandteil unserer Kultur, denn bei JUST stehen Mensch und Natur im Mittelpunkt. Die Pandemie hat dazu geführt, dass noch mehr Menschen auf Hilfe angewiesen sind. JUST hat verschiedene Projekte unterstützt und Engagement gezeigt.

Race for Life

Am 11. September 2022 fand die Veranstaltung Race for Life statt und JUST war wieder mit dabei. Das Benefiz-Velomarathon Race for Life setzt seit seiner Gründung im Jahr 2010 seinen Fokus auf das Streben nach einem erfüllten Leben, der Erhaltung von Gesundheit und eine lebenswerte Zukunft mit der Krank-

heit Krebs. Zusätzlich dazu leistet die Organisation durch die gesammelten Spenden Unterstützung für Menschen, die von Krebs betroffen sind, und fördert bedeutende Projekte der Krebsforschung in der Schweiz.



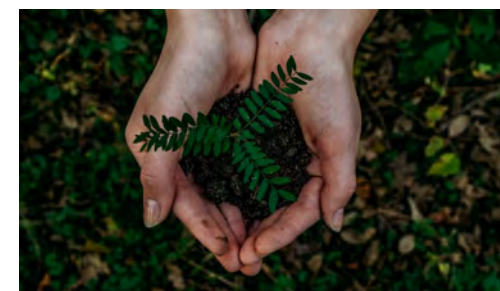
Haus im Ruthen

In der Vorweihnachtszeit, hat JUST den weihnachtlichen Basar des Wohnheims „Haus im Ruthen“ unterstützt. Die Bewohnerinnen waren sehr kreativ und haben eine Vielfalt an selbst hergestellten Geschenken angeboten - von bunt verzierten Karten, Kuscheltieren, gestrickten Socken bis hin zu selbstgemachten Holunderblütensirup war alles mit dabei! Die „hand made“ Produkte wurden in der JUST Welt ausgestellt und zum Verkauf angeboten.

Förderung der Bildung im Bereich Biodiversität

JUST engagiert sich aktiv für den Erhalt der Biodiversität und fördert Bildung für umweltbewusstes Handeln. Seit 2020 spendet JUST jährlich einen fünfstelligen Betrag an die Schule in Walzenhausen, um damit Biodiversitätsprojekte zu unterstützen. Die Spende trägt dazu bei, das Bewusstsein für die Vielfalt unserer Natur zu schärfen und ermöglicht es den Schülern, an Projekten teilzunehmen, die einen positiven Einfluss auf die Umwelt haben.

JUST zeigt mit diesem Engagement, wie Unternehmen durch ihre finanzielle Unterstützung einen Beitrag zum Naturschutz leisten können und gleichzeitig zukünftigen Generationen ein Bewusstsein für Nachhaltigkeit vermitteln.





JUST Sommeredition 2022

Unter WeCare fand auch 2022 eine partnerschaftliche Zusammenarbeit von JUST mit einem Bio-Familienbetrieb aus dem Appenzell statt. Ziel ist dabei die Förderung des nachhaltigen und regionalen Kräuteraanbaus.

Diese aussergewöhnliche Kooperation trug für die Sommeredition 2022 erneut Früchte mit 3 verschiedenen Minzarten. Bei Anbau, Pflege und Ernte für die limitierten Sommereditionen wird auf Biodiversität und den Erhalt der Appenzeller Kräuter-

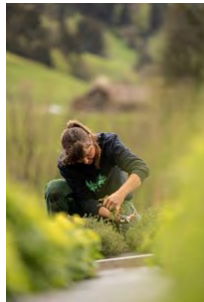
tradition geachtet. Der Anbau und die Kultivierung der Pflanzen erfolgt in Schweizer Bioqualität, zertifiziert nach den Richtlinien der BioSuisse Knospe.

Dank dieser aussergewöhnlichen Partnerschaft gelingt es uns Jahr für Jahr, ein ganz besonderes Stück Appenzeller Heimat mit höchstem Wohlfühlfaktor in die Welt zu tragen.

Biodiversitätsprojekt

Was da wohl gerade an unserem Hauptsitz in Walzenhausen entsteht? Soviel sei verraten: Es handelt sich um ein Biodiversitätsprojekt mit Lern- und Wohlfühleffekt für Jung und Alt.

Als Unternehmen, das sich der Nachhaltigkeit verschrieben hat, ist es für JUST besonders wichtig, die Umwelt zu schützen und zu erhalten. Deshalb wollen wir uns stark machen für Biodiversität – denn die Natur ist unser grösster Schatz!





WeCare JUST Winter Edition 2022

Mit dem Einsatz der Sheabutter in der Body Butter der Winterpromotion 2022 wird nachhaltiger Anbau und fairer Handel in Afrika unterstützt.

JUST verpflichtet sich Mensch und Natur: alle Rohstoffe, die bei JUST zum Einsatz kommen, werden von der Quelle bis zum fertigen Produkt sorgfältig geprüft. Neben der Qualität, sind Herkunft und soziale Bedingungen immer von grosser Bedeutung. Mit diesem Rohstoff unterstützt JUST speziell die wichtigen Einnahmequellen von Frauen in Afrika.



Quelle: aak.com



Quelle: aak.com



Winter Edition Geschenkpackung 2022

JUST hat eine besondere Partnerschaft mit dem Unternehmen Obvita für das Verpacken der Winter Edition.

Das Unternehmen Obvita in St. Gallen ist Anlaufstelle für junge und erwachsene Menschen mit unterschiedlichen Unterstützungsbedürfnissen.

Mit großer Sorgfalt und einem Hauch von Herzlichkeit wird die Geschenkpackung der Winter Edition von Menschen mit Beeinträchtigungen bei Obvita von Hand verpackt.



Weitere Meilensteine



Weitere Meilensteine

JUST tritt 2022 dem „Eco Beauty Score“ Consortium bei

Verbraucher fordern mehr Transparenz in Bezug auf Herkunft und Umweltauswirkungen von Produkten. Die Zunahme von «grünen Labels» bei Körperpflegeprodukten erhöht die Erwartungshaltung der Konsumenten gegenüber Marken. Auch der Gesetzgeber übt Druck aus, die Umweltverträglichkeit eines Produktes transparenter zu gestalten.

Deshalb haben sich 36 Kosmetik- und Körperpflegeunternehmen sowie Berufsverbände, zum „Eco Beauty Score“ Consortium zusammengeschlossen, um ein branchenweites Umweltverträglichkeitsprüfungs- und Bewertungssystem für Kosmetikprodukte zu entwickeln. Ziel des „Eco Beauty Score“ Consortiums ist es, Verbrauchern durch ein Bewertungs- und Punktesystem die Möglichkeit zu geben, nachhaltige Kaufentscheidungen zu treffen.

Für JUST ist die Mitgliedschaft beim „Eco Beauty Score“ Consortium ein wichtiger

Meilenstein, um im Thema Nachhaltigkeit wissenschaftlich fundiert und kundenrelevant zu agieren.

Als Mitglied des Konsortiums haben wir die Möglichkeit, frühzeitig Einblick in die Entwicklungen rund um das Thema Nachhaltigkeit in der Kosmetikbranche zu erlangen und diese mitzugestalten. So können wir künftige Herausforderungen im Bereich Nachhaltigkeit aktiv mitverfolgen und sind dabei, wenn wichtige Parameter, für die Entwicklung, Herstellung und Nutzung von Kosmetikprodukten betreffen, definiert werden.



ISO Zertifizierungen

Ein nachhaltiger Umgang mit der Natur und der Umwelt liegt JUST am Herzen. Damit dies auch unter objektiver Aufsicht geschieht lassen wir unser Umweltmanagementsystem von einer offiziellen Stelle prüfen und ISO zertifizieren.

ISO 14001:2015

Umweltmanagementsystem

ISO 9001:2015

Qualitätsmanagementsystem

ISO 22716:2007

Kosmetik – Gute Herstellungspraxis (GMP)



Weitere Meilensteine

Online Convention und Newsletter erfolgreich eingeführt

2022 wurden gleich zwei neue Formate der Kommunikation für die JUST Generalagenten ins Leben gerufen: Die „Natural Wellbeing Convention“ und der „Inside JUST Newsletter“.

Vierteljährlich hat die „Natural Wellbeing Convention“ 2022 erstmals stattgefunden. Bei der online Convention werden neue Produkte von Produktmanagern und Entwicklern vorgestellt. So erhalten Generalagenten und Mitarbeiter in aller Welt

aus erster Hand Informationen zu den neuesten Produktentwicklungen und zu Themen wie Nachhaltigkeit und Ereignisse in der JUST Familie. Nach jeder Convention wird ein Newsletter verschickt, mit allen Informationen die präsentiert wurden. Die neuen Kommunikationskanäle stellen den Informationsaustausch sicher auch ohne Reisetätigkeit und Versand von Papierunterlagen.

Social Media verstärkte Kommunikation

Zum Thema Nachhaltigkeit, unter dem Schlüsselbegriff JUSTainability, hat es 2022 vermehrt Beiträge auf den Social Media Kanälen von JUST gegeben. Das Unternehmen ist sich der Relevanz des Themas bewusst und möchte auch online offen und transparent über Nachhaltigkeit bei JUST kommunizieren.

KOSMETIK GUIDELINE

Neben allgemeinen Grundlagen wie «Was ist Kosmetik», «Welche Anforderungen gibt es an Kosmetikprodukte» oder «Was sagt Made in Switzerland aus?», kann man nachlesen, welche Kriterien und Vorgaben für das Thema «Inhaltsstoffe» Gültigkeit haben und wie diese bei JUST ausgewählt werden. Wir geben einen Einblick in die Produktentwicklung und die Qualitätssicherung. Diese unternehmenseigene Enzyklopädie erlaubt nicht nur einen spannenden Blick hinter die JUST Kulissen, sie ermöglicht auch eine gezielte und bedarfsorientierte Beratung der JUST Kundinnen und Kunden. Dieses dynamische Dokument wird regelmässig an die neuesten gesetzlichen Vorgaben und Forschungserkenntnisse angepasst, damit wir uns und unsere Kundinnen und Kunden stets auf den aktuellsten Wissensstand bringen können.



Weitere Meilensteine

Besuche JUST Länder

Die Sommermonate 2022 waren sehr ereignisreich. JUST Berater aus aller Welt waren zu Besuch. Diese Tage bereiteten uns viel Freude, verlangten aber auch viel Einsatz und Flexibilität. Unsere Mitarbeiter haben unglaublich viel Engagement gezeigt, sodass die letzten Wochen dank ihnen unvergesslich für unsere Besucher wurden.

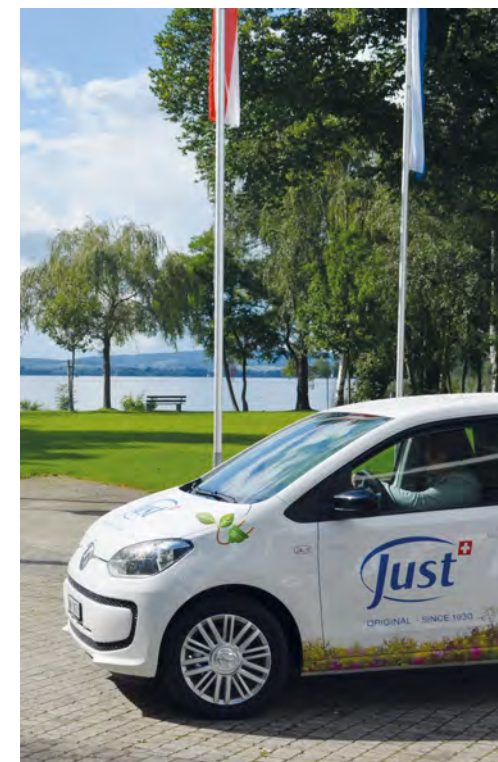
Insgesamt haben uns im Jahr 2022, 21 verschiedene JUST Länder besucht. Für viele war es das erste Mal in der Schweiz, bei JUST, andere freuten sich erneut bei JUST zu sein. Die 2021 eröffnete JUST Welt war für viele Besucher ein Highlight. Ebenso der Besuch auf den Feldern des Anbaupartners von JUST in Appenzell.

Hochregallager

Das JUST Lager in Rheineck weist für die kommenden Jahre zu wenig Kapazitäten auf. Deshalb wurde entschieden, in die Zukunft zu investieren und ein neues Hochregallager zu bauen. Der Fokus des Neubaus liegt auf Funktionalität, Modernisierung und stellt hohe Ansprüche an Nachhaltigkeit. Sehr viel Wert wird bereits bei der Planung auf nachhaltige Baumaterialien gelegt. 100% erneuerbare Energie sowie Photovoltaikanlagen auf dem Dach und an der Fassade werden das neue Hochregallager mit Strom versorgen. Baubeginn ist 2023.

JUST Fuhrpark

Eine wichtige Entscheidung der Geschäftsleitung für die stetige Verbesserung unseres CO₂-Fussabdrucks ist der Entschluss Firmenfahrzeuge in der Schweiz künftig auf Elektroantrieb umzustellen.



Rückblick 2022

Rückblick 2022 in Zahlen

- 4 Natural Wellbeing Conventions
- 10 Jahre Panama
- 20 Jahre USA
- 21 Länder zu Besuch in Walzenhausen
- 25 Produktvorstellungen
- 25 Jahre Ungarn
- 30 Jahre Mexiko, Tschechien & Slowakei
- 35 Jahre Argentinien
- 60 Jahre Hansueli Jüstrich (11/2022)
- 90 Jahre Ernst Jüstrich (07/2022)



Ausblick 2023

Das Streben nach kontinuierlicher Verbesserung steht bei JUST im Mittelpunkt. Mit vielen neuen Ansätzen, Ideen und Projekten gehen wir Schritt für Schritt in Richtung nachhaltige Lösungen. Dabei legen wir stets grössten Wert auf die Wirksamkeit unserer Produkte und absolute Kundenzufriedenheit.

Im nächsten Jahr werden die Mitarbeiter verstärkt in das Thema Nachhaltigkeit, JUSTainability, miteinbe-

zogen. Auf Mitarbeiterveranstaltungen wird aktiv über das Thema berichtet.

Im Herbst 2023 wird die neue Gesichtspfliegelinie in Verpackungen mit Recycling-Anteil lanciert.

JUST wird sein Engagement für eine nachhaltige Zukunft weiter stärken und die Verantwortung gegenüber Mensch und Umwelt kontinuierlich verbessern.



Quellenangabe

Informationen:

Management Bericht JUST 2022

https://co2.myclimate.org/de/car_calculators/new

Bilder:

JUST Bibliothek

Erstellt durch Maria Theiner, Sustainability Beauftragte bei JUST



Walzenhausen im Mai 2023.

Dieses Dokument ist nur für den internen Gebrauch bestimmt.

Eine Weitergabe an Dritte, externe Personen, ist nicht gestattet.

JUSTAINABILITY

Nachhaltigkeitsbericht 2022